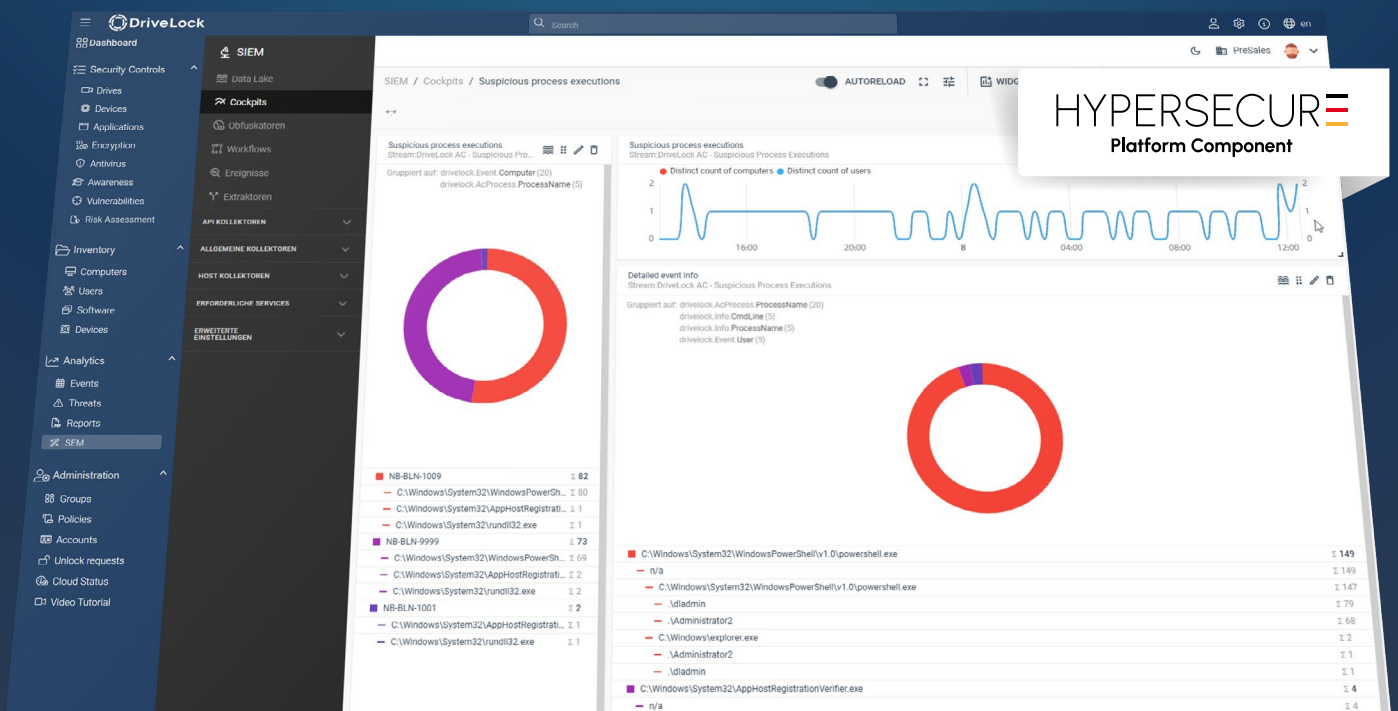




SECURITY EVENT MANAGER

Proaktiver Echtzeitschutz und tiefgreifende Sicherheitsanalysen über alle Datenquellen hinweg



HEUTE TESTEN – MORGEN HYPER SICHER

Testen Sie alle Einsatzszenarien,
die für Ihr Unternehmen von Bedeutung sind

Powered by **ENGINSIGHT**

ÜBERZEUGEN SIE SICH

Jetzt unverbindlich
30 Tage gratis testen



Sprechen Sie mit
unseren Experten

DRIVELOCK.COM



SECURITY EVENT MANAGER



Optimieren Sie Ihre IT-Sicherheit sowie die Betriebsbereitschaft und Resilienz Ihrer IT-Infrastruktur mit dem DriveLock Security Event Manager.

Der Security Event Manager ermöglicht Ihnen eine effiziente Sammlung, Überwachung und Analyse von sicherheitsrelevanten Ereignissen innerhalb Ihrer IT-Umgebung durch die Echtzeit-Datenerfassung von DriveLock Events. So erkennen Sie frühzeitig potenzielle Bedrohungen, Anomalien oder Sicherheitsverletzungen, um darauf angemessen reagieren zu können.

HAUPTMERKMALE

› Proaktive Sicherheit:

Die Plattform bietet Echtzeitüberwachung und fortschrittliche Analytik, um Sicherheitsbedrohungen proaktiv zu erkennen und zu bekämpfen.

› Integrative Datenanalyse:

Der Security Event Manager kann Sicherheitsdaten aus einer Vielzahl von Quellen sammeln, analysieren und verwalten. Dies wird unterstützt durch einen zentralen Data Lake der als Haupt-Repository für alle gesammelten Rohdaten dient. Diese Daten werden systematisch indexiert, gruppiert und normalisiert, um Muster und Anomalien zu identifizieren.

› Anpassbare Workflows und Dashboards:

Der SEM ermöglicht die Erstellung individueller Workflows und Dashboards („Cockpits“), die auf spezifischen oder selbst erstellten Event-Streams basieren, um unterschiedliche Sicherheitsaspekte effizient zu überwachen und zu verwalten.

› Erweiterbare Plattform:

Der SEM ist flexibel und erweiterbar, sodass Sie problemlos neue Sicherheitsrichtlinien und Anpassungen vornehmen können. Es lässt sich leicht in Ihre bestehende Infrastruktur und andere Sicherheitstools integrieren, um eine umfassende Abwehr gegen Bedrohungen zu gewährleisten.

ANWENDUNGSBEREICHE

› Versorgungsunternehmen und kritische Infrastrukturen:

Der Security Event Manager ermöglicht die Erkennung und Abwehr von Cyberbedrohungen in kritischen Infrastrukturen. Es gewährleistet die Einhaltung branchenspezifischer Standards wie KRITIS und NIS2, was für Organisationen in dieser Branche von entscheidender Bedeutung ist, um regulatorische Anforderungen zu erfüllen und die Betriebssicherheit zu gewährleisten.

› Gesundheitswesen und öffentliche Einrichtungen:

Im Gesundheitswesen und in öffentlichen Sektoren schützt der Security Event Manager sensible Daten und erhält die Systemintegrität, während es strengen sektorspezifischen Vorschriften entspricht. Durch die Absicherung von Patientendaten und anderen vertraulichen Informationen hilft es, Compliance-Anforderungen zu erfüllen und das Vertrauen der Nutzer zu stärken.

OPERATIVE VORTEILE

- 1 Verbesserte IT-Sicherheitsinfrastruktur
- 2 Verbesserte Datenvisualisierung
- 3 Reduzierte Reaktionszeit

